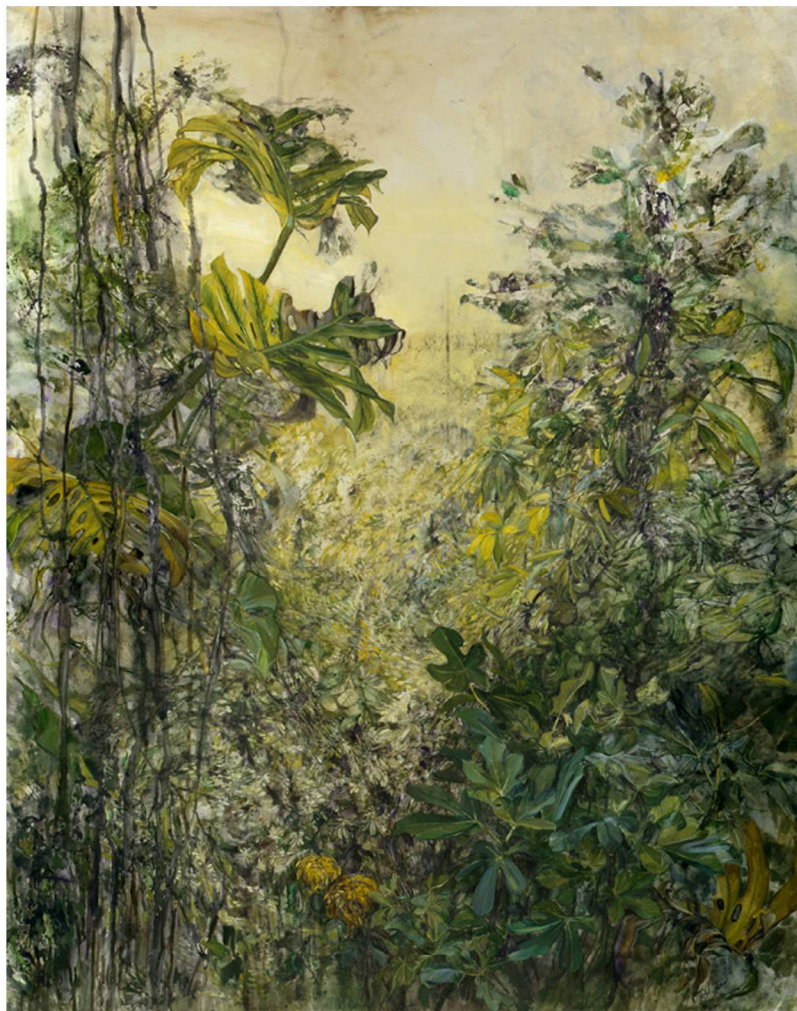


GALERIE  
LEFOR OPENO

La galerie LEFOR OPENO  
présente



# LABYRINTHES VÉGÉTAUX

Anna Maria Tsakali

Du 8 au 31 mars 2012  
Vernissage le jeudi 8 mars à 18h

Contact : Marie- Francine Adam-Openo 06 08 18 85 05

# « Labyrinthes Végétaux »

Du 8 au 31 mars 2012

Vernissage le jeudi 8 mars à 18h

Galerie Lefor Openo  
29, rue Mazarine  
75006 Paris  
00 33 (0)1 46 33 87 24  
[www.leforopeno.com](http://www.leforopeno.com)

Mes œuvres ne parlent pas que de la nature, elles ne sont pas naturalistes. Si je pars du réel, de la réalité des plantes qui sont "mes petits acteurs", de la réalité visible d'une feuille, d'une fleur, ce ne sont que des prétextes qui me permettent d'accéder à l'espace infini de l'imaginaire.

Chaque tableau naît du chaos initial qu'est la peinture. Mes œuvres laissent transparaître, selon moi, le doute permanent qui me guide pas à pas, sans jamais savoir où elle me mènera. Ma peinture correspond peut-être au labyrinthe du désir et du doute à travers lesquels j'avance en quête de certitudes, de formes et de sens; c'est-à-dire de vie. La conquête de cet équilibre particulièrement fragile est palpitante.

Sur la toile coexistent toute une série de fréquences, de résonances où même la tâche la plus hasardeuse prend sens et jouera finalement un rôle essentiel. Le rapport à la peinture est d'abord physique mais aussi mental. L'image végétale s'efface presque au profit des valeurs organiques de la peinture, à la fois chair, sang et eau, où l'instinct est primordial.

A la frontière de ce qui est dicible et indicible, l'image que je reproduis et à partir de laquelle j'imagine ces espaces sans limite, se révèle autant qu'elle me révèle tout d'abord à moi-même.

La peinture est pour moi ce fil d'Ariane qui -à travers le labyrinthe obscur de l'inconscient- me permet d'accéder à un état de conscience. Espace extrêmement sensible, il s'y déroule toute l'aventure humaine qui, en guise de consolation, place en la beauté le point culminant de sa quête.

Paris le 18 Décembre 2011,

**Anna Maria Tsakali**

## LA GALERIE LEFOR OPENO EN QUELQUES MOTS :

La galerie Lefor Openo défend depuis bientôt trente ans une veine de création contemporaine qui s'enracine dans la figuration libre -à domicile comme hors ses murs. D'abord à Saint-Cloud, où sont présentés d'emblée l'œuvre de Folon, de Gai-Miniet ou de Hugh Weiss. Puis ce beau monde a déménagé au 29 de la rue Mazarine. Viendront les rejoindre alors Georges Bru, Eliane Larus, Dessons, Zamora, Chasse-Pot, Hadad, Monchâtre, Mosner, André François ou encore Agnès Baillon, Jim Delarge –pour ne citer que quelques uns des artistes qui sont passés par là. Avec Mozart Guerra, Fabienne Auzolle et Zamora– artistes récemment présentés à la galerie, voici trouvée la relève de l'esprit qui a toujours soufflé dans ce lieu : une étrange poésie dans toutes les nuances de la vie.

La galerie Lefor Openo se réjouit d'accueillir Anna Maria Tsakali dans ses murs, et d'y faire entrer, en cascades, les fleurs qu'elle peint. Si nous retrouvons l'artiste grecque après une première exposition en 2010, c'est pour se perdre à nouveau dans ses labyrinthes végétaux. Des labyrinthes où sont toujours en conflit vivacité et agonie, observation et rêve ; une dualité qui est celle de l'artiste.

On y trouve l'alternance de l'analyse et du chaotique ; le dialogue aussi, de l'opacité totale et de la lumière diaphane; la densité alternative des feuillages, qui se joignent par grappes et parfois se délient dans un caprice.

Nous voilà magnifiquement désorientés !

Et puis arrive un autre trouble, de voir ces fleurs exhiber leurs couleurs, quand nous sentons pourtant qu'elles ne sont pas à leur place, et que leur éclat n'est que le dernier souffle –puissant- d'une existence fragile. Car la beauté des fleurs est plus subtile que le décor qu'elles posent, et il faut pour la voir user de chemins détournés, user des ces labyrinthes végétaux.

## ELEMENTS BIOGRAPHIQUES :

Anna Maria Taskali est née au Pirée le 24 août 1959. Elle a étudié la peinture à l'École Nationale Supérieure des Beaux Arts de Paris de 1983 à 1987 avec Leonardo Cremonini. Depuis, elle vit et travaille entre Athènes et Paris.

## EXPOSITIONS PERSONNELLES :

- 1989 *Athènes* – Galerie Ora
- 1991 *Iraklion Crète* – Galerie « Espace Art »
- 1991 *Paris* – Galerie Eonnet-Dupuy
- 1992 *Athènes* – Galerie Ekfrasi
- 1993 *Thessalonique* – Galerie Terracota
- 1995 *Paris* – Galerie Jean-Louis Tapiou
- 1996 *Athènes* – Galerie Titanium
- 1999 *Athènes* – Athens Gallery
- 2001 *Paris* – Galerie Etienne de Causans
- 2001 *Lefkas*- Centre Culturel – 15 ans de peinture
- 2003 *Athènes* – Athens Gallery
- 2005 *Paris* – Galerie Visconti
- 2007 *Athènes* – "As an Antidote", Galerie Kalfayan.  
*Thessalonique* – "Portraits de plantes", Galerie Kalfayan.
- 2012 *Paris* – "Labyrinthes Vegetaux", Galerie Lefor-Openo.

## EXPOSITIONS DE GROUPE - PRINCIPALES :

- 1985 *Paris* – Salon « Novembre à Vitry »
- 1986 *Monaco* – Salon International d'art Contemporain
- 1987 *Paris* – Académie des Beaux Arts pour le prix Weller  
*Paris* – Galerie de la Maison des Beaux Arts « Atelier Cremonini »
- 1988 *Belgique* – Musée des Beaux Arts de Mons « Atelier Cremonini »
- 1989 *Athènes* – Pour l'Arménie – Galerie Pierides  
*Patras* – Le masque dans la peinture, par Manos Stefanidis
- 1990 *Paris* – Espace des Esseliers à Villejuif « Vers un nouvel humanisme », Marina Lambraki – Plaka

- Kalamata* – Galerie municipale – Réalismes, par Martha Christofoglou
- 1991 *Athènes* – Au Pays des Rêves – Editions Castaniotis – Maison de Chypre
- 1992 *Zakynthos* – Musée Byzantin – Collection de la Fondation Frissyras
- 1993 *Crète* – Espace Municipal de Hania – Collection de la Fondation Frissyras
- 1994 *Thessalonique* – Espace Municipal – Collection de la Fondation Frissyras
- 1995 *Athènes* – Pinacothèque Nationale – Pour el Greco Chypre – Peintres grecs
- 1997 *Pirée* – Institut Français – Galerie 24, Hommage à Paul Verlaine  
*Athènes* – Institut Américain – Villes – par M. Stefanidis  
*Larissa* – Centre d'Art Contemporain par Ath. Shina  
 Points du regard – Artistes néofiguratifs
- 1998 *Bruxelles* – Points du regard par Ath. Shina
- 1999 *Athènes* – Galerie 24 – Athènes et ses parcours – éditions Pataki
- 2000 *Paris* – Salon de mai  
*Paris* – Salon de l'A.C.A.M. à Brecey, Prix de peinture  
*Athènes* – Galerie 3 – 24 Couchers du soleil – par Euridice Trichon  
*Athènes* – Athens Gallery – Figure humaine
- 2001 *Paris* – Salon de Mai  
*Athènes* – Pynacothèque Phsyhari – Lumière Greque – par D. Rogan  
*Paris* – Galerie Lefor Openo – « 0 Figures »
- 2003 *Grèce* – « La Ville dans l'Art »  
 Pinacothèque Municipale de Ioannina par H. Kabouridis
- 2004 *Athènes* – Gazi – « Athènes Ville des Jeux Olympiques »  
 Municipalité d'Athènes – Ath. Shina  
*Paris* – Salon de Mai  
*Athènes* – Fondation Fryssiras – Peintres grecques
- 2005 *Andros* -"In Arte Veritas" Fondation Petrou et Marikas  
 Kydoniews.Comissaire Athina Shina.

*Genève*-Galerie TIR

*Paris*-Salon de Mai

*Paris*-Lauréate de la Fondation Colas

- 2006 *Athènes*-"Flowers in Contaimporary Art" Musée Benaki.  
 Comissaires Eleni Kypreou et Stavros Tsigoglou.

*Athènes*-"A l'honneur de Georges Ioannou."Musée Benaki et

- Musée Macedonien d'Art Contemporain.  
*Thessalonique*- "Anatomie d'un Rêve" Galerie Kalfayan.  
*Athènes*- "Il était une fois Pinelopi Delta" Collège d'Athènes
- 2007 *Thessalonique* - "Dialogues 2007" Musée Macedonienne d'Art Contemporain.
- Thessalonique* - Panorama Plastique 2007 "Commissaire Haris Kabouridis.
- 2009 *Athènes* - "Le Regard du peintre Edouard Saccaïllan" Fondation Frissyras.
- 2010 *Paris* - "20 Ans Galerie Lefor-Openo"  
*Athènes*- Collection de Sotiris Felios. Fondation Felios.
- 2011 *Athènes*- "Noire et Blanc" Fondation Frissyras.
- 2011 *Athènes* « Natura »  
"Fondation Eugenidou. Commissaire Athina Shina.

#### FOIRES :

- 2008 Art Dubai - Galerie Kalfayan  
2009 Art Dubai - Galerie Kalfayan  
2009 Art Athina - Galerie Kalfayan  
2012 India Atr Faire-New Delhi - Galerie Kalfayan

Les œuvres d'Anna Maria Tsakali figurent dans la collection de la Pinacothèque Nationale de Grèce, de la Fondation de V.Frissyras, T. Kouvoutsakis, à la Fondation S. Felios , à la Fondation Teloglou, à la collection de le Banque Nationale de Grèce, à ETEVA, à la Pinacothèque de Florina et aussi à la collection du Ministère des Finances français, à la Fondation Colas, ainsi que dans diverses collections privées en Grèce et à l'étranger.