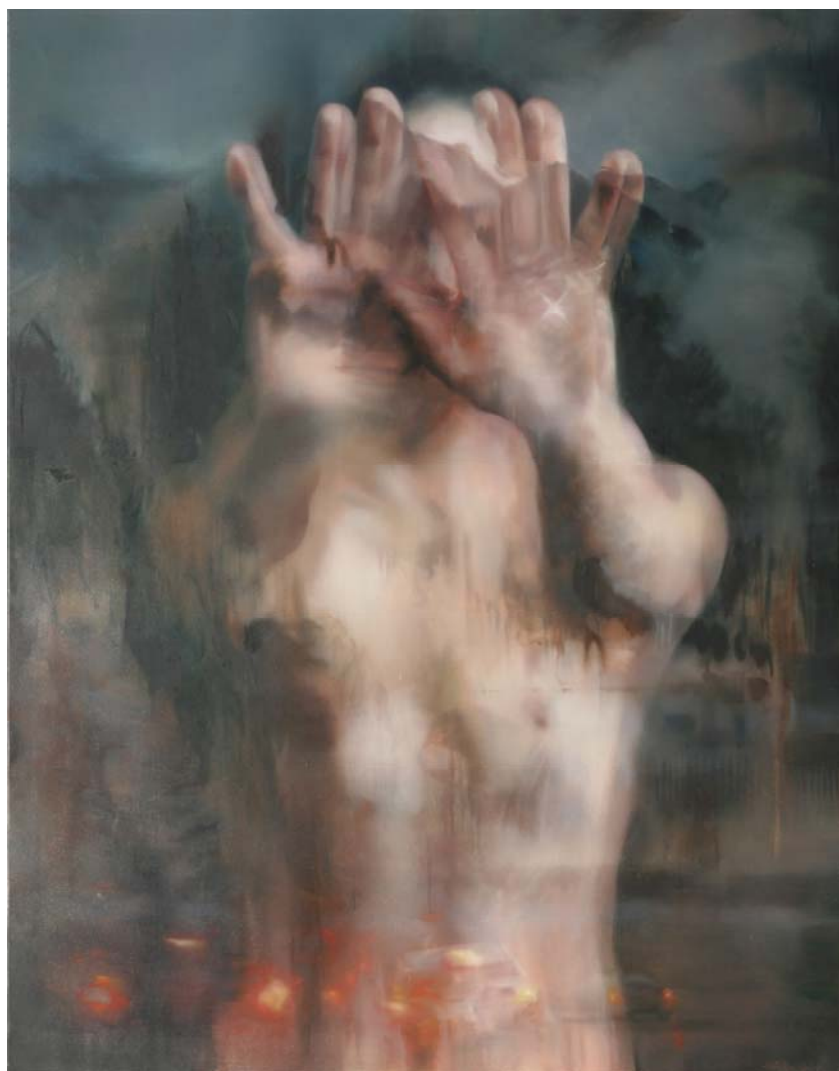


La Galerie Lefor Openo

présente

Jin Bo



Du 7 avril au 14 mai 2011

Vernissage le 7 avril 2011.

Contact : Marie-Francine Adam-Openo 06 08 18 85 05

Ou

Timothée Leclabart 06 30 58 30 19

Echos d' un chaos continu

Une montagne aux courbes fortes et tourmentées, quelques arbres hérissés, les ondes de l' eau en tourbillons.

Sur un rocher, contemplant ce panorama, un homme, tout petit.

Ceci est un paysage traditionnel chinois, Mais pour le peintre Jin Bo, cette hiérarchie, ces codes de la composition du tableau se trouvent inversés, l' homme devenant le réceptacle d' un paysage autre, un paysage intérieur, chambre de réverbération dont les facettes réfléchissent le temps, le lieu et l' âme.

Dans ses corps, dans ses visages, apparaissent les soubresauts de notre histoire, avec ses tsunamis et ses tremblements de terre dont les ruines sont les décors d' un théâtre de vies démantelées aux plaintes lancinantes.

Ici les séismes ont effacés les traces humaines et la nature lutte pour reconquérir son droit naturel à vouloir rester sauvage, à être maîtresse d' elle-même...

Antérieurement, les œuvres de Jin Bo s'inscrivaient dans une recherche essentiellement picturale avec un minimum d'anecdote, comme le voulait l'Art Moderne ; son évolution l'a poussé vers des œuvres témoins d'un temps où les troubles planétaires qu'ils soient de l'ordre du naturel ou de celui de la prédation humaine, sont des peintures qui s'étendent vers des champs ou la poésie s'installe au sein des drames représentés.

Mais la poésie, n'était-elle pas déjà entrée en guerre avec le « Cri » d'Antonin Artaud ?

Michel Batlle
2010.